

VariStep3

MOTORTECH 步进电机驱动器控件



MOTORTECH 步进电机驱动模块

MOTORTECH 开发的步进电机驱动器控件保证完美控制各种类型 MOTORTECH VariFuel2 空/燃混合器和集成步进电机的节气门主体。

- 源于微步进操作而精确混合器和节气门调节
- 极短响应时间
- 提高功率输出，即使驱动大型步进电机，仍能够提供高扭矩和快速移动
- 加速参考运行
- 显示装置的状态和活动的 LED 指示灯
- 多个装置组合，没有信号放大器/分离器
- 集成的 CANopen 和 Modbus RTU 通讯接口
- 通过 MICT 软件进行配置
- 错误数据记录，改进诊断选项
- 紧凑设计
- 插件端子
- 接头和开关都在容易接触到的地方
- 开关板安装在 DIN 导轨上



技术数据

- 18-32 VDC 直流电源
- -20 °C 到 +60 °C (-4 °F 到 140 °F) 环境温度
- 0-20 mA/ 0-10V 模拟输入和输出，灵活配置
- 5 个数字输入，5 到 32 V 兼容，直流隔离
- 6 个数字输出，最大 32 V, 100 mA, 直流隔离

接口

- CAN Bus 2.0b 接口 (CANopen 协议)
- RS485 接口 (Modbus RTU)
- USB 1.1 接口

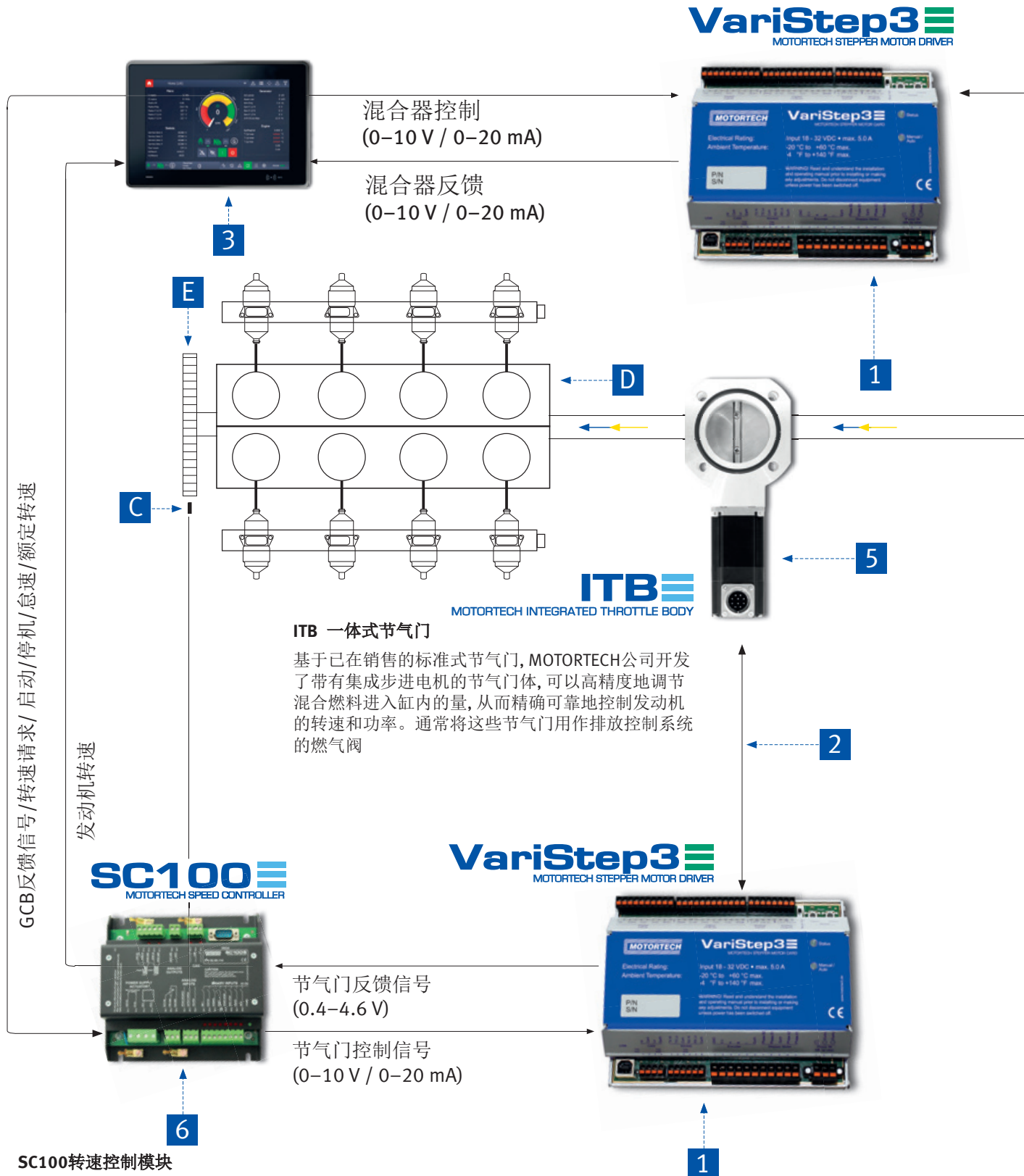
配置

- 使用图形用户界面 MICT (MOTORTECH 集成配置工具)
- 通过按钮进行手动控制

外壳

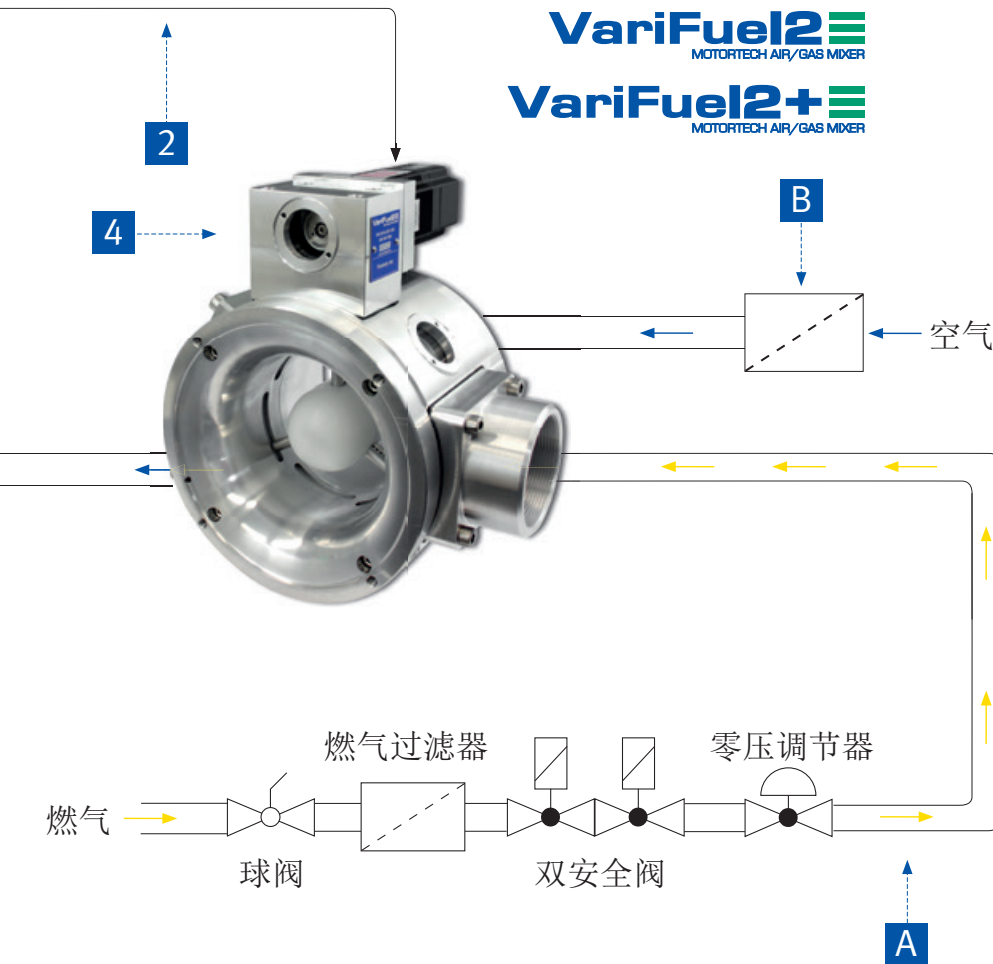
- 防护等级 IP 20
- 尺寸 160 x 126 x 62 mm (6.3 x 5.0 x 2.4 in.)

系统概况



SC100转速控制模块

SC100是一款用于固定式燃气发动机的数字速度控制器，它可以控制各种类型的执行器，并确保在孤岛和市电并网运行中精确，快速地控制发动机速度。



VariFuel2 and VariFuel 2+ 混合器

MOTORTECH推出的VariFuel 和VariFuel 2+ 用于可变的文丘里型空燃比混合器, 可以不断调整混合器的开度, 以适应任何燃料的变化, 并使发动机在其最高效率下运行。结合稀薄燃烧或化学计量的空燃比控制器, 它们可以精确地调节混合物。

VariFuel和VariFuel 2+ 混合器100, 140, 200, 250, 300和350系列适用于空气需求高达12000 m³/h的发动机, 并配备了由VariStep3步进电机驱动模块, 可以极其精确地驱动混合器上的高精度步进电机。混合器配有各种规格的流体阀, 以及可选配置的各种规格进气接口和混合气出口连接法兰, 可让混合器灵活地适应各种的应用需求。

说明

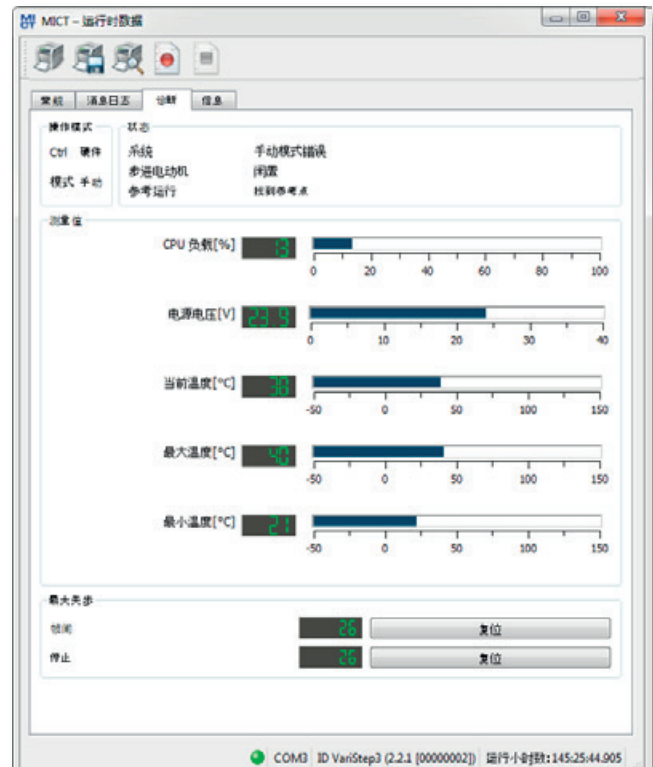
- | | |
|------------------------------------|---------|
| 1 VariStep3 步进电机驱动模块 | A 燃气阀组 |
| 2 步进电机线束 | B 空气过滤器 |
| 3 Master control / 排放控制系统 | C 磁性传感器 |
| 4 VariFuel2/VariFuel2+ air/gas 混合器 | D 发动机 |
| 5 ITB 一体式节气门 | E 飞轮 |
| 6 SC100 速度控制器 | |

■ 订购信息

MICT – MOTORTECH 集成配置工具

MICT 是 VariStep 步进电机卡图形用户界面。VariStep 中所有功能都支持用户编程，均可单独显示。

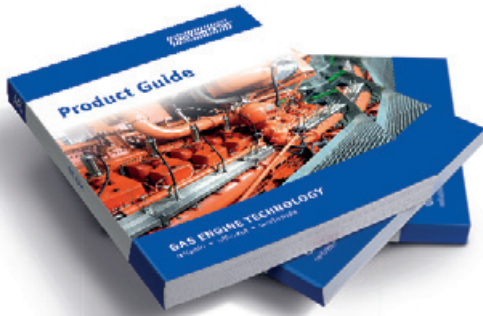
- 可选语言（德语/英语/中文）
- 兼容 Microsoft Windows® XP/Vista/7
- 可编程适应不同的 VariFuel2 型号、ITB 节气门系列和节气门齿轮
- 输入和输出配置
- 预先调节两个固定混合器位置
- 显示弊端 (debit)、真实值和运行状态
- 永久数据采集
- CAN 总线接口 ALL-IN-ONE 信号配置
- 可以在运行过程的某个特定时刻使用打印功能，从而进行外部问题分析等。
- 内容敏感型在线帮助
- 可以设定不同的访问权限以避免意外错误配置。



订购信息

P/N	说明	运送范围
31.01.960	VariStep3 步进电机驱动器控件	步进电机驱动器控件, USB 接口线, MICT 配置软件, 操作手册

现在就下载它把！



所有产品一览无余

获取更多产品信息，请登陆
MOTORTECH 网上查阅在线产品手册



手机扫描二维码
进入订阅
界面



每个月更新一次最新消息

登陆MOTORTECH 网站来获取最新信息：
www.motortech.de/subscribe.html，
或者将您的要求，发送邮件到
direkt@motortech.de 邮箱。



DENSO 火花塞的分配合作伙伴



手机扫描二维码
进入下载
界面

MOTORTECH GmbH

Hogrevestr. 21-23
29223 Celle
Germany
電話: +49 (5141) 93 99 0
傳真: +49 (5141) 93 99 99
www.motortech.de
sales@motortech.de

MOTORTECH Americas, LLC

1400 Dealers Avenue, Suite A
New Orleans, LA 70123
美國
電話: +1 (504) 355 4212
傳真: +1 (504) 355 4217
www.motortechamericas.com
info@motortechamericas.com

MOTORTECH Shanghai Co. Ltd.

200070 中國上海閘北區梅園路
228 號企業廣場 1018 室
電話: +86 (21) 6380 7338
www.motortechshanghai.com
info@motortechshanghai.com

P/N 01.55.010-CN | Rev. 12/2019 | MOTORTECH SalesFlyer VariStep 3

免责声明

该销售手册中描述的信息仅供参考，如有更改，恕不另行通知，文中所提及的任何内容，不作为MOTORTECH公司或其附属公司的邀约，承诺，条件或报价。对于本文中可能包含的任何错误或不准确性，MOTORTECH不承担任何连带责任。

商標資訊

MOTORTECH 產品及標誌由 MOTORTECH GmbH 登記使用，且/或為 MOTORTECH GmbH 的普通法商標。

所有可見的原始設備製造商名稱及零件代碼僅供參考。本 MOTORTECH 出版品所使用或顯示的所有商標、標誌與符號，皆為其所有者權限範圍外的排除物件，僅供參考。

版權聲明

本 MOTORTECH 出版品所使用的所有資料之版權，皆為 MOTORTECH 所擁有。未經 MOTORTECH 同意，不得複製資料，或將圖片、文字等內容用於其他電子或印刷出版品。

分銷商: